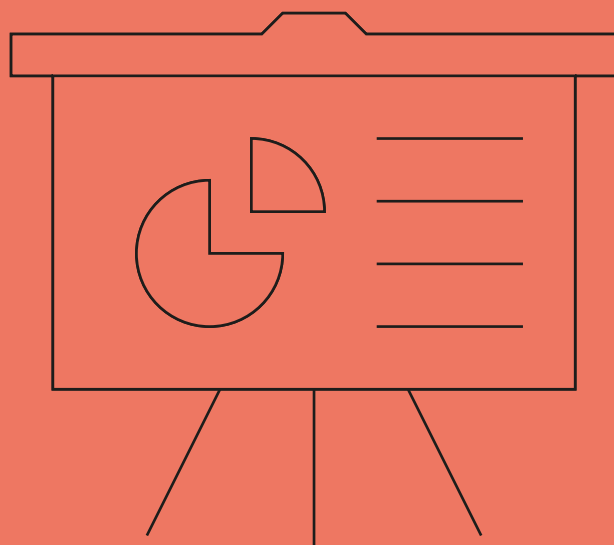


DONNÉES QUANTITATIVES

Représentation graphique des données quantitatives



Licence & conditions d'utilisation.



Cette ressource pédagogique est protégée par la licence ouverte. Cette licence publique vous permet d'utiliser librement les contenus à condition que vous en mentionniez la paternité :

www.diagnostic-territoire.org, 2016

Cette production est le fruit d'un travail d'acteurs du développement local et de l'action sociale.




Elle est destinée à améliorer la réalisation de diagnostics de territoire par les acteurs de terrain. Si vous consultez ou utilisez ce support, merci de nous envoyer un mail à **secretariat@apsn-prev.fr**

En nous informant de la manière dont vous l'avez mobilisé, en nous en nous faisant part de vos retours, idées, suggestions, vous participerez ainsi à d'éventuelles améliorations.

Bonne lecture !



Les graphiques permettent de mettre en image des données chiffrées afin de :

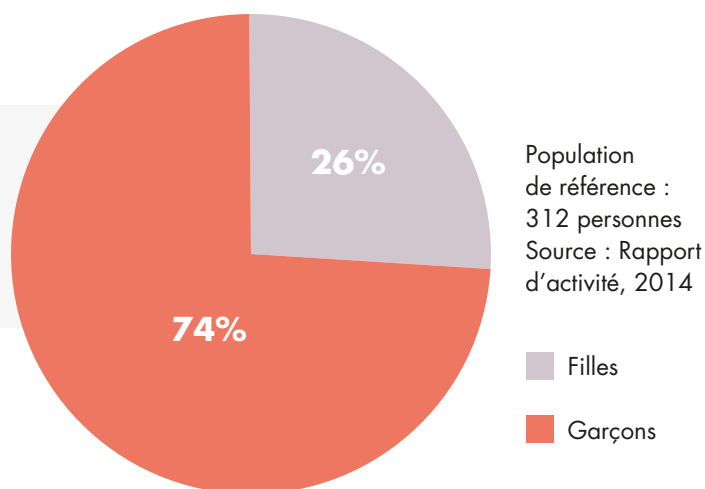
- ▶ Faciliter la lecture et l'analyse. 
- ▶ Mettre en évidence une particularité. 
- ▶ Communiquer de manière plus attractive et compréhensible 



Le graphique en camembert / à secteurs

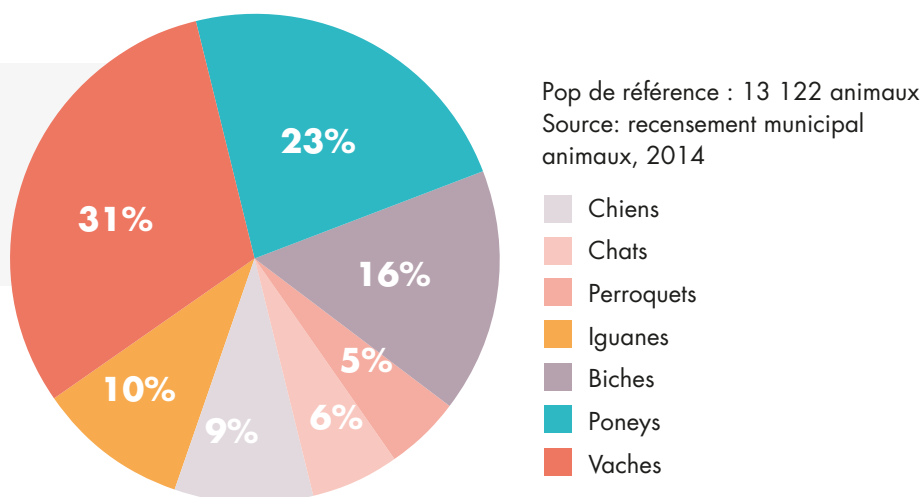
Il est utilisé surtout pour
des valeurs relatives.

Genre des personnes
fréquentant le centre
social en 2015.



Il est à éviter si vous avez
trop de variables.

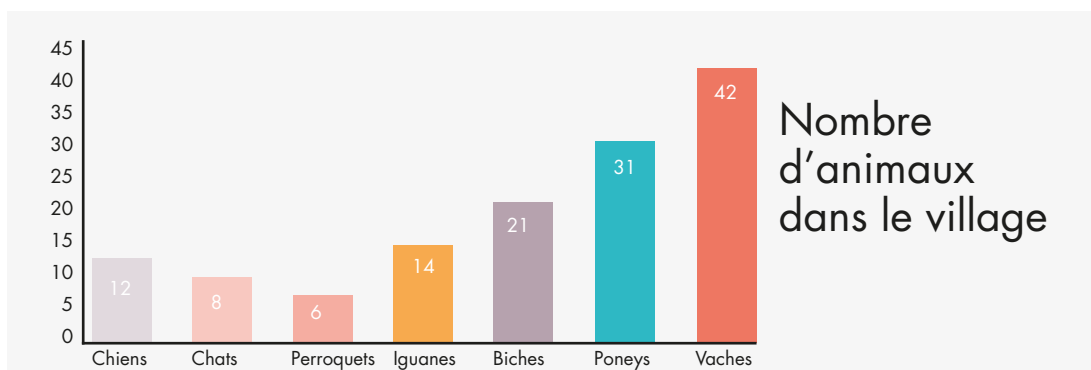
Type d'animaux
recensés à
AnimalCity



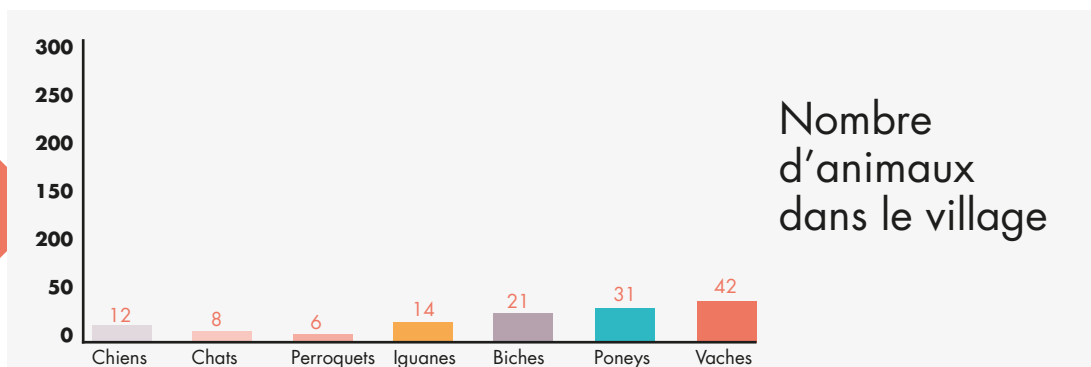


Le graphique en histogramme / à barres

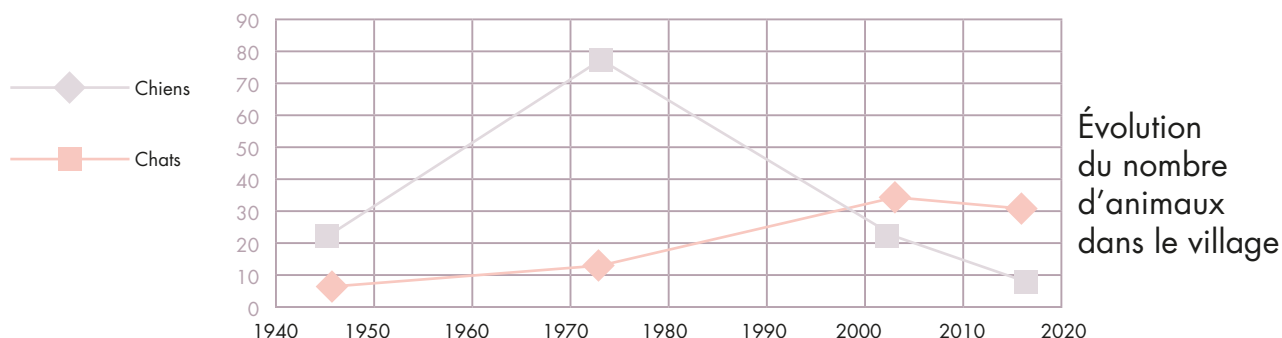
Il est utilisé quand les variables à représenter sont nombreuses.



Attention aux échelles qui peuvent modifier ou manipuler la réalité par l'effet graphique !



Il peut aussi servir à représenter des évolutions pour lesquelles on pourra aussi utiliser des courbes.





La représentation cartographique

- Permet de localiser géographiquement une donnée, un indicateur.
- Permet de mettre en lumière des disparités entre territoires.
- Attention aux échelles qui peuvent modifier ou manipuler la réalité par l'effet graphique.

